

СОВРЕМЕННЫЙ ДИЗАЙН И ЗАЩИТА ОТ ПОДДЕЛОК

Новый фосфатированный корпус, алюминиевые крышки без лакокрасочного покрытия обеспечивают новый современный дизайн, **идентификацию гидрораспределителей данной серии, и еще более совершенную защиту от подделок.**



ВЗАИМОЗАМЕНЯЕМОСТЬ

Гидрораспределители **MP80 с золотниками 1, 2, 3, 4 типа полностью взаимозаменяемы с обычными P80**, в т.ч. с гидрозамками, и могут быть применены на технике взамен P80.



Реализация продукции:
Торговый дом «Гидросила»
Украина, 25002, г. Кировоград
ул. Орджоникидзе, 7
Тел./факс: +38 0522 35-83-47
35-83-48

e-mail: opg@kpk.net.ua
Сервис: тел.: +38 0522 30-17-48
e-mail: service@kpk.net.ua

www.hydroсила.com



ГИДРОСИЛА

Гидравлика, которой доверяют

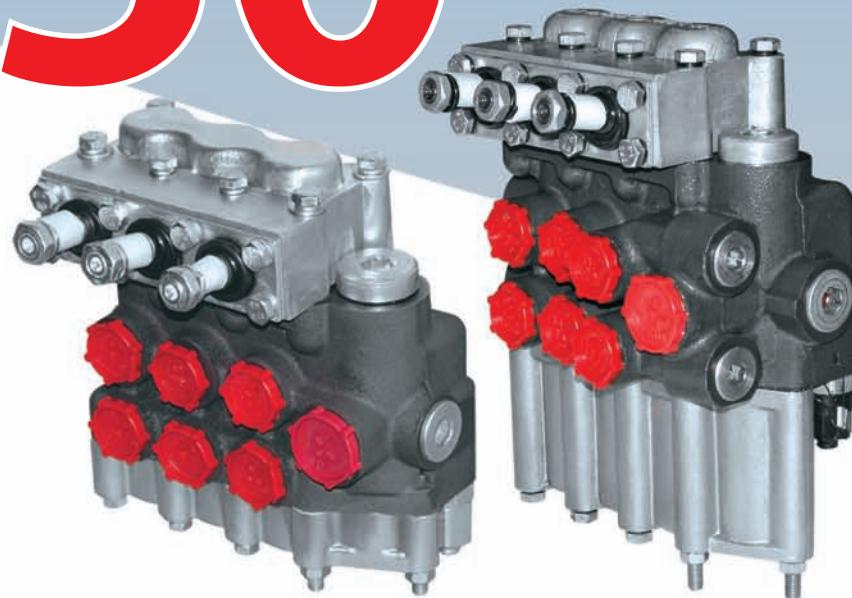
Гидрораспределитель

MP80

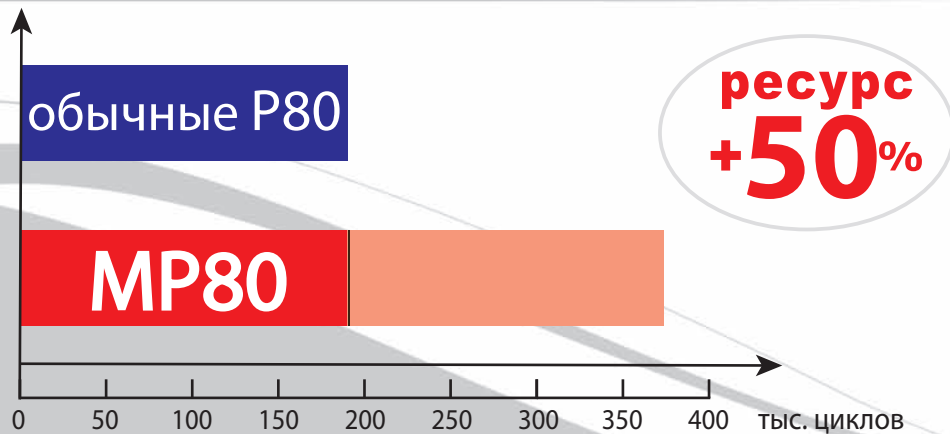
Модернизированный распределитель гидравлический P80

Ресурс

+50%

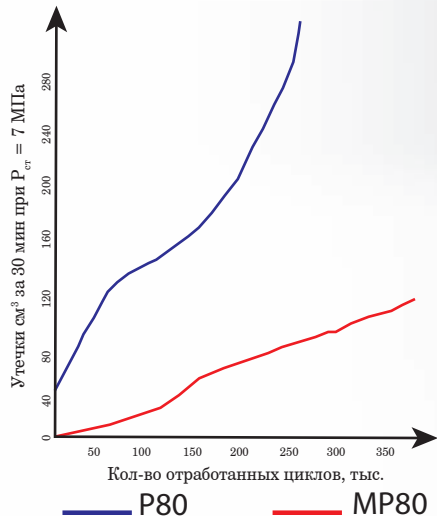


УВЕЛИЧЕННЫЙ РЕСУРС РАБОТЫ



Ресурс работы гидрораспределителей типа MP80 составляет 375 000 циклов, что на 50% больше ресурса обычных P80 и на 25% - гидрораспределителей серии P80 ТМ «Гидросила».

СНИЖЕННЫЕ ВНУТРЕННИЕ УТЕЧКИ УВЕЛИЧЕННЫЙ ОБЪЕМНЫЙ КПД



P80



MP80



Хромированный золотник

Впервые для данного типа распределителей применен хромированный золотник. Данный тип золотника применяется мировыми лидерами в производстве гидрораспределителей, и позволил снизить внутренние утечки в паре корпус-золотник на **50% (до 2,5 см³/мин)**, тем самым, **увеличить объемный КПД** работы гидрораспределителя с **0,95 до 0,98**, и уменьшить усилие управления золотниками с **7 до 3 кгс**.

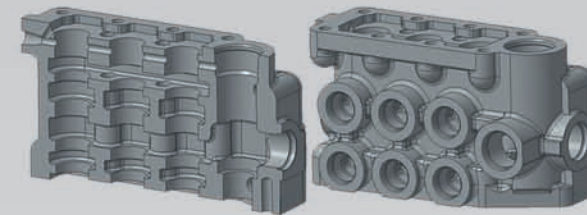
СТАБИЛЬНОСТЬ РАБОТЫ ГИДРОУЗЛА

Новый переливной клапан, примененный в конструкции распределителей **MP80**, обеспечивает стабильную работу гидроузла при давлениях до 22 МПа на протяжении всего срока службы.



КОРПУС НОВОЙ КОНСТРУКЦИИ

В данной серии гидрораспределителей применен корпус новой конструкции с пролитыми внутренними полостями увеличенного сечения, что способствует **увеличению пропускной способности рабочей жидкости, уменьшает внутреннее сопротивление в каналах гидрораспределителя и стабилизирует температурный режим гидросистемы**.

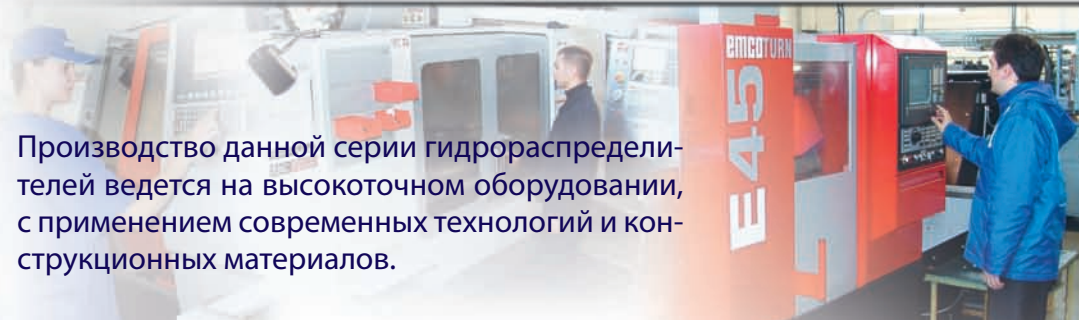


ПРОПОРЦИОНАЛЬНОЕ УПРАВЛЕНИЕ

В конструкции гидрораспределителя установлен обратный клапан, который обеспечивает пропорциональное управление золотниками, тем самым позволяет обеспечить плавное перемещение рабочего органа.



СОВРЕМЕННЫЕ ТЕХНОЛОГИИ И КОНСТРУКЦИОННЫЕ МАТЕРИАЛЫ



Производство данной серии гидрораспределителей ведется на высокоточном оборудовании, с применением современных технологий и конструкционных материалов.